

EDUCAÇÃO COM ADOLESCENTES

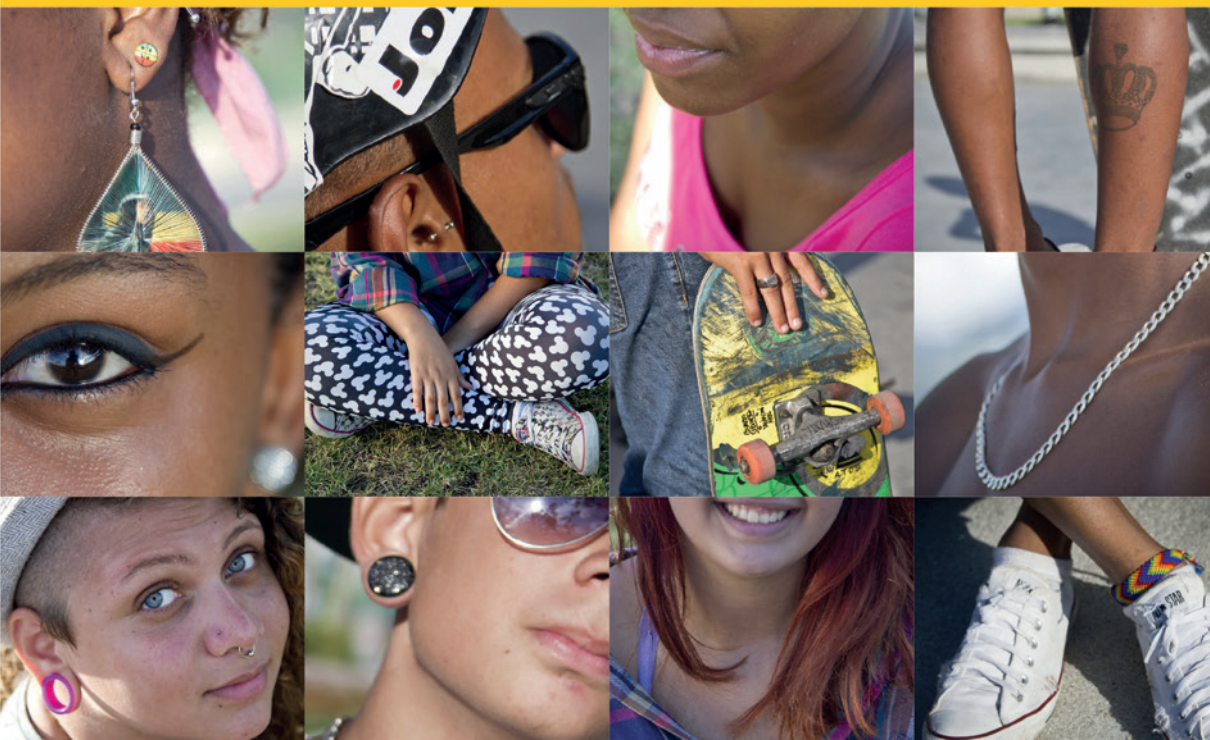
INDICADORES CARIOCAS

SEGUNDO SEGMENTO

O Instituto Desiderata apresenta às escolas, gestores públicos, organizações sociais e sociedade civil um retrato do segundo segmento do Ensino Fundamental na rede municipal de ensino do Rio de Janeiro, em 2015.

Conhecer e acompanhar alguns dos principais dados e indicadores da educação com adolescentes na cidade ajuda a compor outros olhares sobre esta etapa do ensino.

Considerar as novas formas de aprender e ensinar, a relação dos adolescentes com o mundo digital e as culturas nas quais estão inseridos é fundamental para aprofundar a reflexão e apontar novos caminhos para a qualidade da educação com adolescentes.





A cultura escolar
dialoga com a cultura
adolescente?



Como os adolescentes
aprendem e se relacionam
na atualidade?





O que podemos fazer
para melhorar
os indicadores do
segundo segmento?



Fundado em 2003 no Rio de Janeiro, o Instituto Desiderata é uma OSCIP - Organização da Sociedade Civil de Interesse Público - que vem construindo uma história inovadora de atuação conjunta com os gestores públicos, unidos por objetivos comuns nas áreas de saúde e educação: o diagnóstico precoce e o acesso a tratamento de qualidade do câncer infantojuvenil e a melhoria da qualidade do ensino de adolescentes do Rio de Janeiro.

Na área de educação, concentramos nossas ações na produção e disseminação de conhecimento, mobilização e formação de professores e gestores em três áreas consideradas estratégicas para esta etapa de ensino: culturas adolescentes, práticas mídia-educativas e uso de dados educacionais através de três programas:

INTERVALO

www.facebook.com/desiderataintervalo

Formação. Encontro. Debate. Construção de redes colaborativas de conhecimentos e práticas. Proposições. Espaço e tempo para reflexão sobre a educação com adolescentes. A ação reúne professores, gestores públicos, pesquisadores e organizações sociais em seminários, cursos, workshops, grupos de trabalho e oficinas para a troca de experiências e conhecimentos que possam subsidiar a criação de referenciais para uma política pública específica ao segundo segmento do Ensino Fundamental.

PRISMA

www.plataformaprisma.org.br

Plataforma transdisciplinar que mostra diversos ângulos sobre a Educação e Adolescências. A partir de textos, fotos, vídeos e áudios produzidos por professores e estudantes da rede municipal de ensino do Rio de Janeiro, apresenta reflexões sobre suas práticas em sala de aula utilizando diferentes linguagens das artes e das mídias.

LATITUDE

www.latitude.org.br

Plataforma online que apresenta os principais indicadores educacionais do município do Rio de Janeiro de forma georreferenciada. Uma ferramenta para professores e gestores que desmistifica e facilita o uso dos dados pelas escolas, contextualizando-os através de textos analíticos, matérias jornalísticas e outros indicadores locais.

www.desiderata.org.br

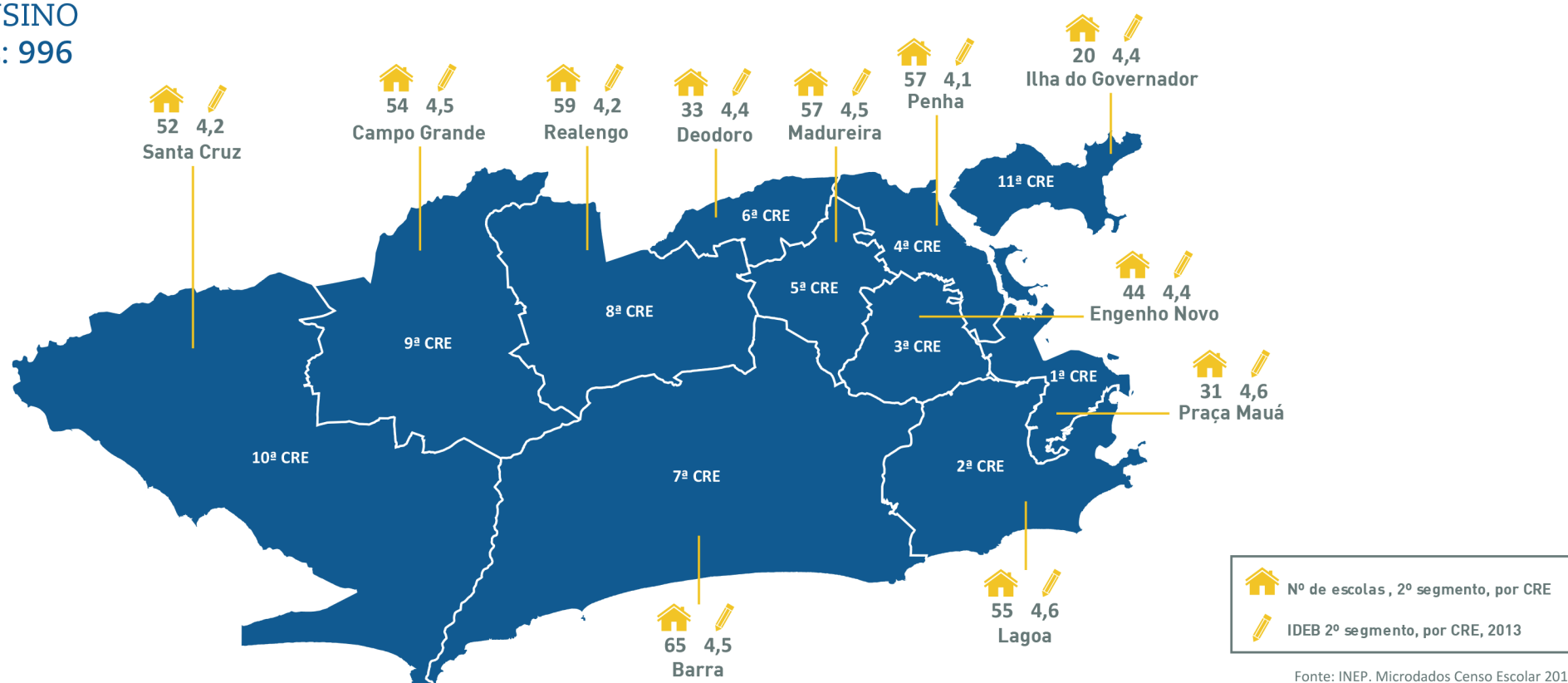
INDICADORES CARIOCAS 2015

Ensino Fundamental - Segundo segmento - Rede Municipal do Rio de Janeiro

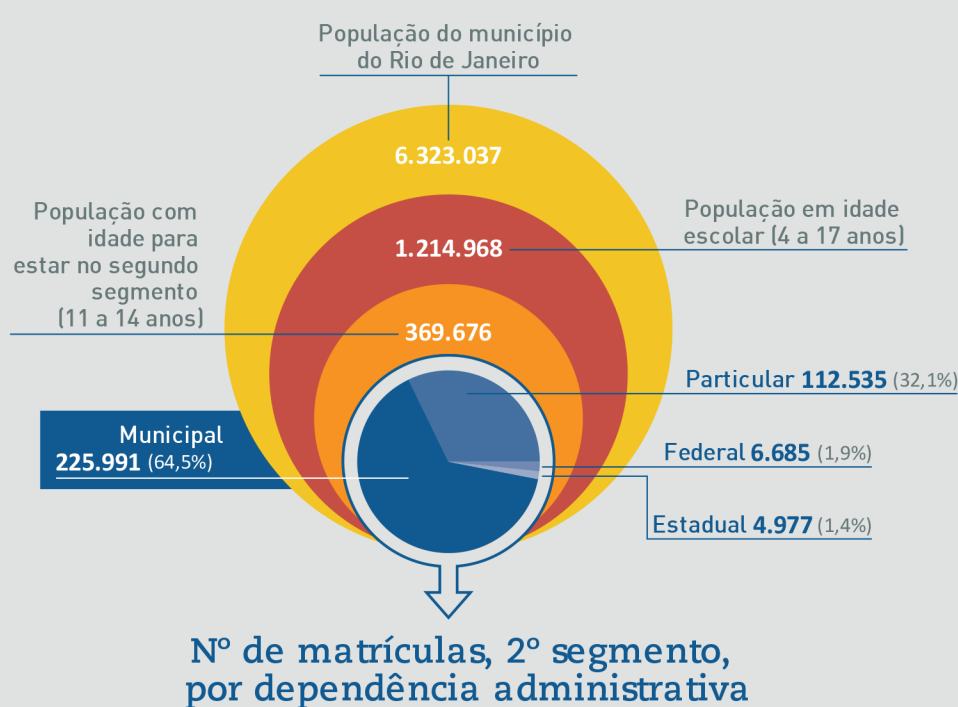
ESCOLAS DE ENSINO FUNDAMENTAL: 996

ESCOLAS COM 2º SEGMENTO:

527



MATRÍCULAS

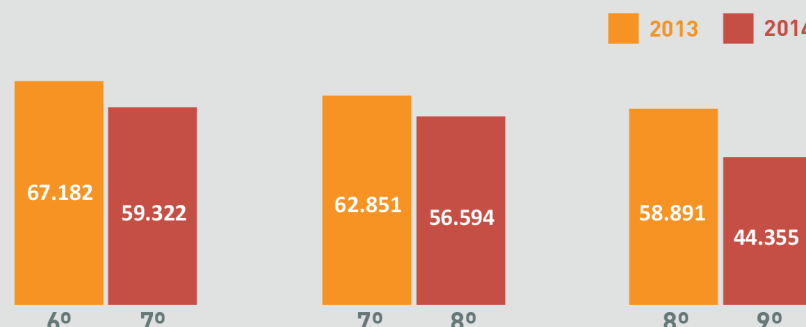


Alunos em atraso (distorção idade-série) por segmento*

2º segmento: 54.834 (34%)
1º segmento: 76.621 (20%)

*Alunos que em 31/12/2014 tinham 8 anos ou mais no 1º ano, 9 anos ou mais no 2º ano e assim nos anos subsequentes.

Numero de matriculas por série, 2º segmento



Fonte: Censo 2010 e Censo Escolar 2013 e 2014

DOCENTES

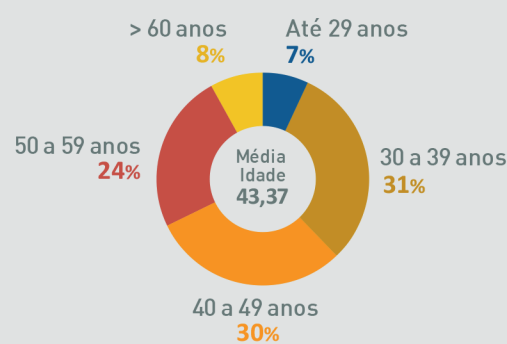
Numero de docentes, 2º segmento

Total: 11.809

99% com formação nível superior

25% especialização
8% mestrado
1% doutorado

Idade dos Docentes 2º segmento



Fonte: Microdados censo escolas 2014

IDEB Índice de Desenvolvimento da Educação Básica*

IDEB 1º segmento (anos iniciais)
IDEB 2º segmento (anos finais)



*Calculado a partir dos dados sobre aprovação escolar, obtidos no Censo Escolar, e de médias de desempenho nas avaliações do Inep.

Fonte: INEP. Divulgação IDEB por Município

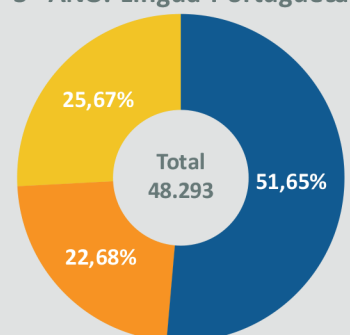
PROFICIÊNCIA - Prova Rio*

Porcentagem de Alunos por Nível de Proficiência

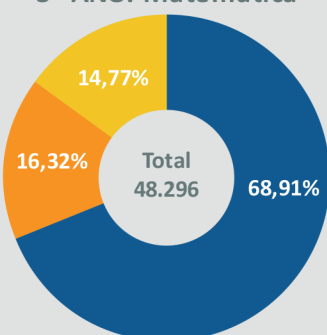
*Até a edição deste material os microdados da Prova Brasil 2013 ainda não estavam disponíveis, por isso foram utilizados os dados da Prova Rio. As provas do 3º e 7º anos são utilizadas pela SME para compor o IDERIO do 1º e 2º segmentos.

Primeiro segmento

3º ANO. Língua Portuguesa

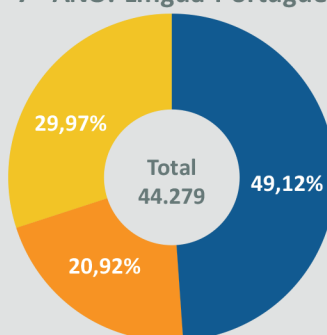


3º ANO. Matemática

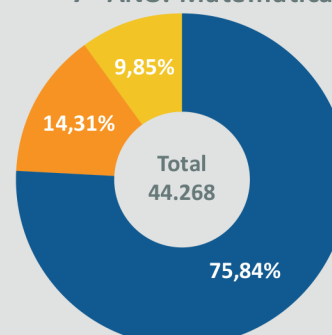


Segundo Segmento

7º ANO. Língua Portuguesa



7º ANO. Matemática



Insuficiente
Adequado
Avançado

Fonte: SME-RJ. Microdados Prova Rio 2013